



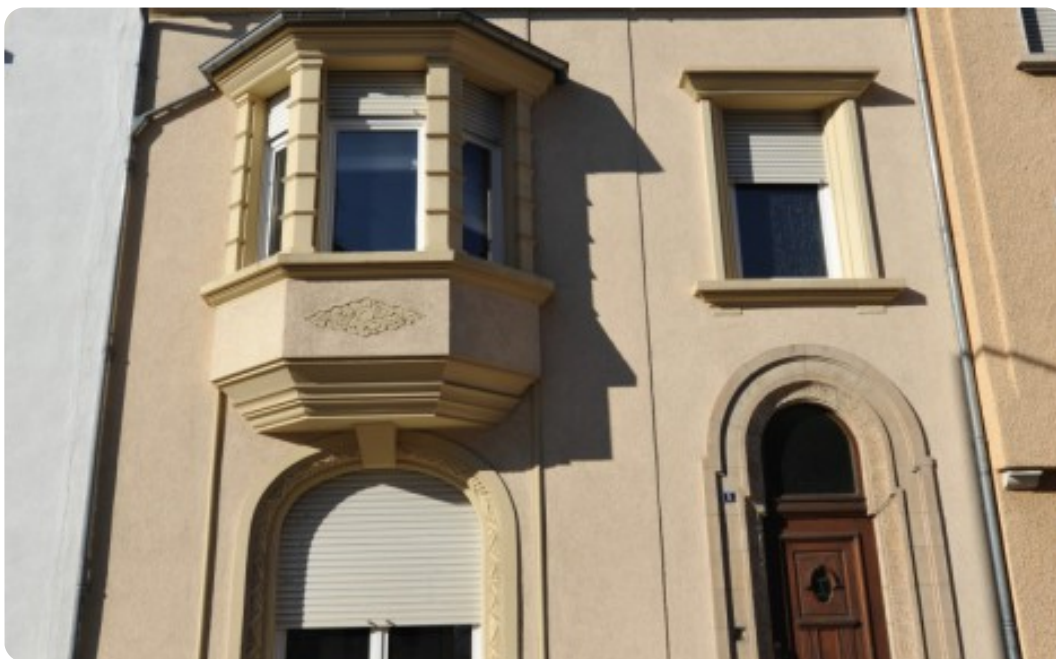
MILLENIUM3 SA  
330 rue de Rollingergrund  
L-2441 Luxembourg

Tél agence: +352 26 53 11 36  
Email : fairimmo@millenium3.lu

TVA: LU 259 602 78  
RC: B 175 608  
MAT: 2013 2203 068

Location Esch s/A  
Esch-sur-Alzette

2.300€



REF. 56CAFB287ADFE

CONTACT 26 53 11 36

Nombre de chambres : 3  
Jardin : oui  
Sols :  
Chassis : doubles  
Parking intérieur : non  
Surface habitable : 220  
Année de construction : 1929

Etage(s) : 3  
Terrasse : oui  
Cave(s) : oui  
Chauffage : gaz  
Parking exte rieur :  
Libre le : Libre

Descriptions :

Catég. énergétique :

Maison de 1929 renovée avec goût et charme, bon mélange entre tradition et moderne. 220 m2 ( rez + 2 étages + 75 m2 de caves). Nouvelle cuisine. Etage 1: 1 c.àc., 1 dressing, 1 salle de bain et 1 salle de douche. Etage 2: 2 c.àc., 1 bureau, 1 débaras et 1 salle d douche. Cave, buanderie. Chauffage gaz. Pas de grenier. Terrain 2,83 ares, petit jardin. Lampadaires / spots restent. Durée de location minimale: 24 mois. Charges à payer directement par le locataire (changement des branchements au nom du locataire). Petites réparations jusque € 150.- par réparation à charge du locataire. Animaux domestiques admis. Loyer € 2.300.- / mois, 3 mois de garantie locative bancaire, charges +- € 300 / mois.

